

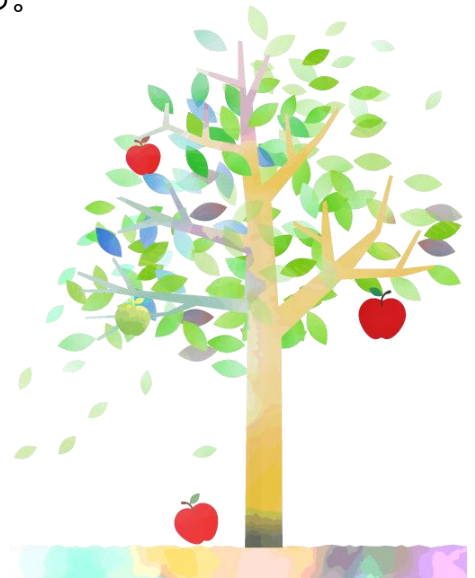
治療しながら働き続ける

人生100年時代、病気の治療を続けながら働く女性は増えています。治療しながら働き続けるために、心身共に対応できるよう事例もまじえて専門家から、準備すべきこと、心得るべきこと、支援制度などについて学びましょう。

2月27日(土)
10:00~12:00

講師 本田 優子 さん

独立行政法人 労働者健康安全機構
大阪労災病院 治療就労両立支援センター
両立支援コーディネーター、医療ソーシャルワーカー



- 場 所 県立男女共同参画センター セミナー室
- 対 象 再就職または継続就業をめざす女性 8名 (申込多数の場合抽選)
- 一時保育 要予約、無料。定員6名 (1歳6ヶ月から就学前まで)
*お子様の同伴受講はご遠慮ください。
- 申込締切 **2月18日(木) 12時まで**
- 受講決定 受講決定者には申込締切日の翌日以降、開催3日前までにご連絡します。応募者多数の場合は抽選で受講者を決定します。
※コロナウィルスの影響により延期する可能性がありますので開催についてはHPを確認してください。

お申込方法

- 1 郵便またはFAX 裏面の申込書 (電話申込可)
- 2 インターネット 詳細はこちら [兵庫県イーブン 検索](#)



スマートフォン

【お申込み・お問い合わせ】 県立男女共同参画センター・イーブン

兵庫県立男女共同参画センター・イーブン
〒650-0044 神戸市中央区東川崎町 1-1-3
神戸クリスタルタワー7階
TEL:078-360-8550 FAX:078-360-8558
(H P) <https://www.hyogo-even.jp/>



(※)大雨その他やむを得ない事由により、セミナー開催を中止または延期させていただく場合がございます。その際は、ホームページにてお知らせいたします。

(アクセス)JR 神戸駅から「ハーバーランド」方面徒歩 3分

女性のための働き方セミナー(2/27)参加申込書 Fax : 078-360-8558

必要事項をご記入の上、FAX か郵送でお申込みください。電話でも受け付けます。
FAX・郵送でお申込みの方には、電話で参加の可否をお知らせします。

氏名	(ふりがな)			年齢	歳
住所	市	区	TEL: () -		
			メールアドレス:		
該当する番号に○を付けてください					
1 求職中		2 就業中		3 その他 ()	
セミナーの中で特に聞いてみたいことをご記入ください					
一時保育希望	保育希望 □有 □無	お子様のお名前 (ふりがな)	性別	年齢 歳 ヶ月	

※お預かりする個人情報は、本講座以外で使用することはありません。

女性のためのチャレンジ相談

これからの働き方、ライフプランなど…不安や悩みをお話してください♪
女性相談員が、個別であなたに合ったアドバイスや情報提供をします！

相談日 毎月第1～第4 木曜日

1月7日、14日、21日、28日
2月4日、18日、25日、27日※
※2月は27日(土)も開催！
3月4日、11日、18日、25日

時間 10時～、11時～、12時～

場所 兵庫県立男女共同参画センター・イーブン

一時保育 無料・要予約(1歳半以上就学前まで)

ご予約専用電話 078-360-8554

月～金 9:00～19:00、土 9:00～17:00(日祝・年末年始除く)

起業に興味があるけど
どうすればいいの？

今の働き方
を見直したい！

そろそろ働きたい。
ブランクがあるけど
大丈夫かな…



明るい相談室！
お気軽にご相談
ください♪



県立男女共同参画センター・イーブン 公式 Facebook ページ開設

最新情報発信中！

<https://www.facebook.com/hyogo.even>

ページへの「いいね！」でセミナー開催のお知らせなど逃さず入手できます。
たくさんの「いいね！」をお待ちしています。

こちらから
アクセス→

